



circulus  
berkel

# Groei

## Jaarverslag 2016 Stilema

Apeldoorn, 5 juni 2017 versie definitief

**Kies voor elkaar.**



# Inhoudsopgave

---

<b>1</b>	<b>Inleiding</b>	<b>4</b>
<b>2</b>	<b>Profiel van de organisatie Stilema</b>	<b>5</b>
<b>3</b>	<b>Stilema als onderdeel van Circulus-Berke</b>	<b>6</b>
<b>4</b>	<b>Milieu-impact</b>	<b>7</b>
<b>5</b>	<b>Sociale impact</b>	<b>8</b>
5.1	Werkplekken	8
5.2	Training en opleiding	8
5.3	Dagbesteding	8
5.4	Veiligheid	9
<b>6</b>	<b>Economische impact</b>	<b>10</b>
6.1	Hergebruik en sociale werkgelegenheid	10
6.2	Financiën	11
6.2.1	<i>Omzet</i>	11
6.2.2	<i>Kosten</i>	11
6.2.3	<i>Jaarverslag Circulus-Berke</i>	11

# 1 Inleiding

---

Stilema is in 2016 volop in ontwikkeling geweest. Het jaar 2016 heeft in het teken gestaan van vier veranderingen, die elk een grote invloed en betekenis hadden op de organisatie en bijdragen aan de groei van Stilema.

Stilema, als onderdeel van Circulus-Berkel, valt sinds medio 2016 binnen de unit Grondstoffen van Circulus-Berkel. Dit heeft gevolgen voor de kaders waarbinnen de organisatie Stilema werkt. Zo valt Stilema voor wat betreft Kwaliteit, Arbeidsomstandigheden en Milieu (KAM) onder aansturing van Circulus-Berkel.

Belangrijk voor Stilema in 2016 was het afscheid van Jan Westdijk als directeur van Stilema; een functie die Eppo Gutteling nu als leidinggevende heeft overgenomen.

Jan heeft zich jarenlang ingezet voor Stilema en een belangrijke bijdrage geleverd aan het creëren van zinvol en plezierig werk. Onder zijn leiding is Stilema uitgegroeid tot een 'sterk merk in de gemeente Epe en daarbuiten', zoals wethouder Jan Aalbers het formuleerde bij de afscheidsreceptie van Jan Westdijk in juni.

Verder heeft Stilema in 2016 de winkel vernieuwd en de werkplaats heringericht. Het gebouw in Vaassen biedt beperkte ruimte; inbouwen van een verdieping is niet mogelijk. Opslagruimte is er alleen voor seizoenshuisraad. Om meer artikelen onbeschadigd en overzichtelijk beschikbaar te hebben voor reparatie én verkoop is er fors geïnvesteerd in verstelbare en verplaatsbare wand- en verkoopelementen. Veel kwam er uit oude fabrieks- en winkelinventarissen, dat is opgeknapt door medewerkers van Stilema.

Veel aandacht ging in het verslagjaar naar de werving van vrijwilligers via lokale publiciteit. Dit heeft geleid tot een toename van tien vrijwilligers, waarmee het totaal aantal vrijwilligers op dertig uitkomt.

*De foto op de titelpagina is een portret van Mylène Heijder die al 16 jaar als leidinggevende verbonden is aan Stilema. Ook de overige foto's in dit verslag tonen medewerkers die met gepaste trots laten zien hoe ze met enthousiasme werken aan productpresentatie, -reparatie en -verkoop.*

## 2 Profiel van de organisatie Stilema

---

Stilema verkoopt tweedehands huisraad, meubels, kleding, boeken, apparaten, speelgoed en “verrassende” artikelen. De winkel is in feite een compleet warenhuis, het assortiment verandert bijna dagelijks.

Bij Stilema werken beroepskrachten en vrijwilligers. Daarnaast biedt Stilema activering en (arbeidsmatige) dagbesteding aan, afgestemd op individuele wensen en mogelijkheden.

Bij de winkel hoort een werkplaats waar goederen worden gecontroleerd, schoongemaakt en eventueel gerepareerd. Ook is er eenvoudig montage- en demontagewerk en zijn er regelmatig inpakklussen.

Stilema verzorgt verder huis- en boedelruimingen. Van het ophalen van goederen die geschikt zijn voor de winkel tot het compleet leeghalen en veegschoon opleveren van een pand.

Stilema is onderdeel van Circulus-Berkel, dat afvalbeheer en taken in de openbare ruimte verzorgt voor acht gemeenten, waaronder de dorpen en buurtschappen in de gemeente Epe.

Circulus-Berkel werkt aan vier speerpunten, waarvan er drie ook in het beleid van Stilema herkenbaar zijn:

- Milieu: minder afval, meer grondstoffen
- Openbare ruimte: taken in civiel en groenbeheer
- Sociale werkgelegenheid: re-integratie, activering en arbeidsparticipatie
- Bewonersparticipatie: stimuleren en ondersteunen van initiatieven die bijdragen aan de leefbaarheid van de buurt

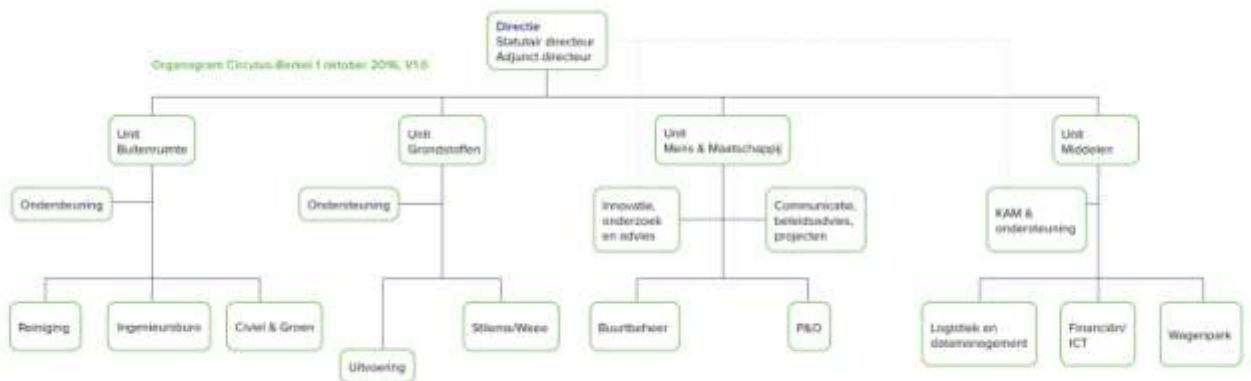


### 3 Stilema als onderdeel van Circulus-BerkeI

In 2016 heeft een organisatiewijziging plaatsgevonden bij Circulus-BerkeI. De organisatiestructuur is aangepast aan de strategienota die geldt voor de periode 2015 – 2020. In deze strategienota worden twee strategische richtingen aangeduid (van afval naar grondstoffen en van openbare naar gedeelde leefruimte) waar de groeiende organisatie Circulus-BerkeI zich de komende jaren op richt.

Om deze twee transitie's zo goed mogelijk gestalte te geven is de organisatie opgedeeld in vier businessunits die een afspiegeling zijn van de strategie. De units BuitenRuimte en Grondstoffen worden ondersteund door de unit Mens en Maatschappij en de unit Middelen.

Stilema is onderdeel van de unit Grondstoffen.



## 4 Milieu-impact

---

Stilema werkt aan de reductie van restafval en hergebruik van goederen. Dat heeft in 2016 geleid tot de inzameling en verkoop van ruim 65.000 artikelen. Het meeste daarvan bestaat uit klein huisraad, meubels, e-goed en textiel.

Stilema let scherp op afvoerkosten van restafvalstromen, en wil restafval zoveel mogelijk voorkomen. Dit gebeurt door bij de inname van goederen goed te selecteren op herbruikbaarheid en verkoopbaarheid en door reststromen goed te scheiden. De afvoerkosten van restafvalstromen zijn in 2016 beperkt gebleven en bedroegen minder dan 1% van de omzet.

Goederen komen op verschillende manieren bij Stilema. In totaal is 35% door Stilema aan huis opgehaald, 55% werd door bezoekers gebracht. De resterende 10% is binnen gekomen via andere kanalen zoals textielcontainers, boedels en het Recycleplein in Vaassen.



## 5 Sociale impact

---

### 5.1 Werkplekken

Stilema bood ook in 2016 een diversiteit aan mensen een werkplek. Het gaat daarbij om:

- zeven betaalde krachten (4,64 fte)
- ongeveer dertig vrijwilligers
- veertien arbeidsmatige werkplekken voor dagbesteding, met name in de werkplaats en voor eenvoudige, handmatige opdrachten van bedrijven uit de omgeving
- drie stages in het kader van BBL/BOL waarin een half jaar lang werken en leren werd gecombineerd. De stages vonden plaats in de werkplaats voor elektronica en in het vervoer.

Drie vrijwilligers zijn vanuit werkervaringsplaatsen uitgestroomd naar andere werkgevers

### 5.2 Training en opleiding

Het afgelopen jaar is op verschillende manier geïnvesteerd in het personeel. Zo kregen zij badges om hun herkenbaarheid te vergroten en werden zij getraind om beter de waarde van producten te kunnen bepalen. In 2017 gaan zo'n twintig medewerkers de training waardeherkenning volgen.



### 5.3 Dagbesteding

Sinds oktober 2016 bouwt Stilema voor zorginstelling 's-Heeren Loo een pand aan de Emsterweg in Vaassen. De komende twee jaar organiseren de beide organisaties daar dagbesteding voor mensen met een verstandelijke beperking. Net als op de locatie aan de Aalbosweg in Vaassen waar Stilema samenwerkt met zorgorganisatie De Passerel, is het aan



de Emsterweg de bedoeling dat mensen met een beperking afgedankte producten repareren, schilderen of anderszins oprissen zodat ze weer kunnen worden verkocht in de kringloopwinkel. Activering van mensen wordt zo gecombineerd met het stimuleren van hergebruik.

#### 5.4 Veiligheid

In 2016 is veel aandacht besteed aan nog betere arbeidsomstandigheden en voorzieningen in verband met veiligheid. Er is een risico-inventarisatie en –evaluatie (RI&E) uitgevoerd, wat heeft geleid tot een plan van aanpak met verbeterpunten. Stilema wordt hierin ondersteund door de afdeling KAM van Circulus-Berkel. Komend jaar wordt nagegaan of Stilema in aanmerking kan komen voor VCA (Veiligheids Checklist Aannemers), een richtlijn waarmee bedrijven beoordeeld en gecertificeerd worden.



## 6 Economische impact

---

### 6.1 Hergebruik en sociale werkgelegenheid

De economische impact van Stilema richt zich zowel op hergebruik (minder afval, meer grondstoffen), als op het creëren van sociale werkgelegenheid. Het streven in 2016 en voor de komende jaren is om meer bezoekers te trekken, en zodoende de economische impact verder te vergroten.

Concreet werd hieraan in 2016 gewerkt door

- de voorbereiding van een koffiecorner;
- de uitbreiding van communicatie (bijvoorbeeld via weekbladen), gericht op kopers en potentiële vrijwilligers;
- de introductie van de verkoop van nieuwe, gerecyclede producten zoals een fietsslot van gerecycled touw, gemaakt door Cambio (eveneens onderdeel van Circulus-Berke).

Voor 2017 staat een marktonderzoek gepland naar de potentie voor omzetgroei.

Om meer mooie producten te kunnen verkopen in de kringloopwinkel staat er sinds 2016 een aparte container op het Recycleplein Vaassen voor 'goedzooi', bestemd voor Stilema. In 2017 wil Stilema dat uitbreiden met aanwezigheid op het plein op zaterdag, zo mogelijk met de inzet van stages van dagbestedingscliënten.

In Epe wordt in 2017 in zes rondes kleding ingezameld die door Stilema gesorteerd gaat worden. In de toekomst kan Stilema mogelijk ook de inhoud van de BEST-tassen uit Epe sorteren. BEST staat voor Boeken, E-goed, Speelgoed en Textiel. De inzameling hiervan is gestart in zeven andere gemeenten. Doel van deze inzameling is voorkomen dat herbruikbaar materiaal in het restafval terecht komt. De startdatum voor de BEST-tas in Epe moet nog door de gemeente worden bepaald.



In 2016 is kringloopbedrijf Stilema begonnen met de voorbereidingen om een keurmerk voor kringloopbedrijven te krijgen. Doel is om dit keurmerk in de loop van 2017 te halen. In 2016 is gestart met de voorbereidingen voor het BKN "Keurmerk Kringloopbedrijven" Stilema wil dit graag medio 2017 behalen. In 2017 wordt verder een klanttevredenheidsonderzoek uitgevoerd.

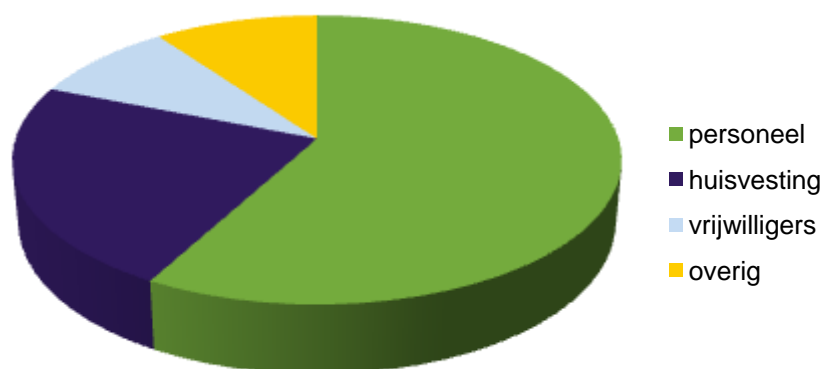
## 6.2 Financiën

### 6.2.1 Omzet

De totale omzet bedroeg in 2016 € 340.000,00 inclusief BTW.

### 6.2.2 Kosten

Onderstaand taartdiagram laat de kosten zien in percentages.



- 58% personeelskosten
- 23% huisvesting (huur, energie)
- 9% kosten voor vrijwilligers
- 10% overige kosten (transport, inventaris en machines, PR, etc).

### 6.2.3 Jaarverslag Circulus-BerkeI

Stilema is onderdeel van Circulus-BerkeI, die kerncijfers heeft gepubliceerd op [www.circulusberkeljaarverslag.nl](http://www.circulusberkeljaarverslag.nl). De jaarstukken worden gedeponereerd bij de Kamer van Koophandel.